



Chefarzt
Dr. med. Martin Kitzrow

Facharzt für Neurologie

Zusatzqualifikationen:

- Spezielle Schmerztherapie
- Intensivmedizin
- Palliativmedizin



Leitender Oberarzt
Dr. med. Dietrich Sturm

Facharzt für Neurologie

Zusatzqualifikationen:

- Palliativmedizin
- Fachgebundene human-genetische Beratung

SPRECHSTUNDEN

Privatsprechstunde

Chefarzt Dr. med. Martin Kitzrow

Bitte vereinbaren Sie einen Termin:

T (0202) 2 90 - 21 03

ZERTIFIZIERUNG

Zertifiziert als „Regionale Stroke Unit“
durch die Deutsche Schlaganfall-Gesellschaft.



KONTAKT /

AGAPLESION BETHESDA KRANKENHAUS WUPPERTAL
gemeinnützige GmbH
Akademisches Lehrkrankenhaus
der Ruhr-Universität Bochum

Klinik für Neurologie

Chefarzt Dr. med. Martin Kitzrow

Hainstr. 35 • 42109 Wuppertal

T (0202) 290 - 21 03 (Sekretariat Claudia Hellenbruck)

F (0202) 290 - 21 40

E-Mail: claudia.hellenbruck@agaplesion.de

www.bethesda-wuppertal.de

ANFAHRT

Mit dem Bus:

- Buslinien 603 und 628,
Haltestelle „Bethesda Krankenhaus“

Mit dem Auto:

- Autobahn A 46
Ausfahrt Nr. 33 Wuppertal Katernberg, danach ist das
Bethesda Krankenhaus ausgeschildert.
- Parken können Sie in unserem Parkhaus unterhalb des
Krankenhauses oder entlang der Hainstraße.



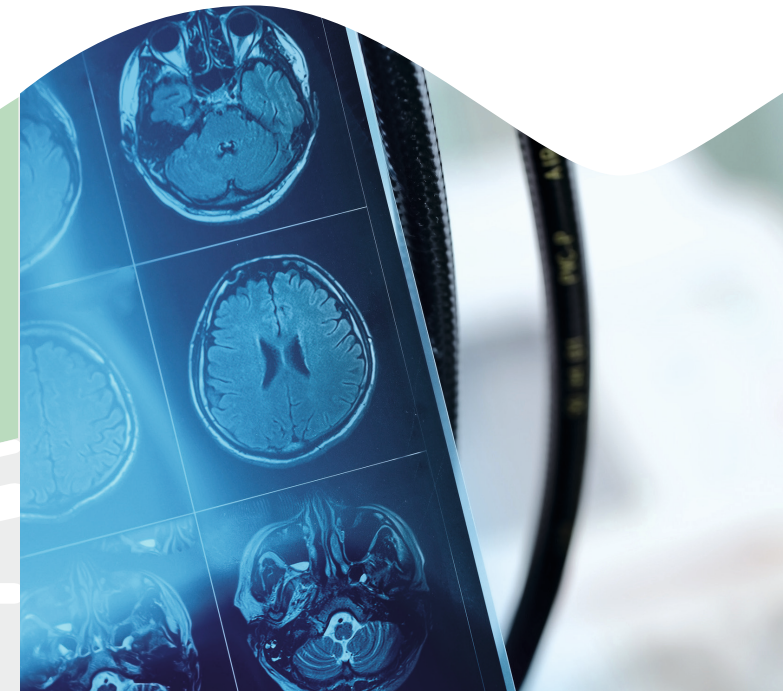
AGAPLESION
BETHESDA KRANKENHAUS
WUPPERTAL

KLINIK FÜR NEUROLOGIE

mit zertifizierter Stroke Unit

Medizinische Exzellenz
Mit Liebe zum Leben

www.bethesda-wuppertal.de





Klinik für Neurologie

Liebe Patient:innen,

in der Klinik für Neurologie werden Patient:innen mit sämtlichen akuten oder chronischen Erkrankungen des zentralen und peripheren Nervensystems behandelt. Hierzu zählen Störungen des Gehirns, des Rückenmarks und der Nerven. Auch die Ursachenabklärung und Therapie von Muskelkrankheiten, akuten oder chronischen Schmerzzuständen, einschließlich Kopfschmerzen, sowie Schwindelsyndromen gehören in die Hand des Neurologen.

Unabdingbare Voraussetzung für eine zeitgemäße patientenzentrierte Medizin ist eine sorgfältige Erfassung aller gesundheitlichen Aspekte und ein multiprofessioneller Behandlungsansatz.

Daher setzt sich unser Team aus Ärzt:innen, Pflegekräften, Physiotherapeut:innen, Ergotherapeut:innen, Logopäd:innen und Sozialarbeiter:innen zusammen und erarbeitet gemeinsam ein individualisiertes Diagnostik- und Therapiekonzept für unsere neurologischen Patient:innen.

Um dem Anspruch der modernsten medizinischen Versorgung gerecht werden zu können, entspricht die apparative Ausstattung der Klinik für Neurologie dem neuesten Stand der Technik. Neben sämtlichen elektrophysiologischen Verfahren wie der Elektromyografie, Elektroneurografie, der Ableitung evozierter Potenziale sowie der EEG-Diagnostik einschließlich des Langzeit-EEGs, finden auch der Gefäßultraschall und die Muskel- / Nervensonografie in der täglichen Routine Anwendung.

Insbesondere unsere Patient:innen mit komplexen Erkrankungen profitieren vom engen fachlichen Austausch mit den Kolleg:innen der Neurochirurgie, interventionellen Neuroradiologie, Angiologie, Gefäßchirurgie und Kardiologie im Hause. Somit kann auf Basis einer interdisziplinären Entscheidungsfindung, den jeweiligen Erfordernissen entsprechend, direkt vor Ort eine ganzheitliche medizinische Behandlung angeboten werden.

Zertifizierte Stroke Unit: spezialisierte Behandlungseinheit für Schlaganfall-Patient:innen

Um Folgeschäden und das Risiko einer dauerhaften Behinderung zu minimieren, spielt der Faktor „Zeit“ bei der Notfall-Versorgung von Schlaganfallpatienten die entscheidende Rolle. Aus diesem Grund hat das AGAPLESION BETHESDA KRANKENHAUS WUPPERTAL zusammen mit der Feuerwehr ein Konzept zur schnellstmöglichen Zuweisung der Betroffenen zu jeder Tages- und Nachtzeit in eine hierfür spezialisierte Behandlungseinheit („Stroke-Unit“) festgelegt. Bereits vom Einsatzort aus erhält der diensthabende Neurologe vom Notarzt die notwendigen Informationen über den Patienten. Damit ist gewährleistet, dass sofort nach Erreichen der Klinik ohne Verzögerung die weitere behandlungsbestimmende Diagnostik durchgeführt werden kann. Der Erfolg des Stroke Unit-Konzeptes beruht auf dem strukturierten Zusammenspiel aller an der Gestaltung des Heilungsverlaufs beteiligten Berufsgruppen.

Das Behandlungsspektrum der Klinik für Neurologie im Überblick

Neurovaskuläre Erkrankungen

- Sämtliche Formen des Schlaganfalls
- Entzündliche Erkrankungen der hirnversorgenden Gefäße („Vaskulitis“)

Neurodegenerative Erkrankungen

- Parkinson-Syndrome, inklusive Parkinsonkomplexbehandlung
- Demenzen
- Ataxien

Akut entzündliche ZNS-Erkrankungen

- Meningitis
- Enzephalitis
- Myelitis / Radikulitis

Chronisch entzündliche ZNS-Erkrankungen

- Multiple Sklerose
- Neuromyelitis optica Spektrum-Erkrankungen

Generalisierte / fokale Bewegungsstörungen

- Dystonien
- Chorea Huntington

Neuromuskuläre Erkrankungen

- Myasthenis gravis
- Polyneuropathien
- Entzündliche Neuropathien
- Motoneuron-Erkrankungen
- Myopathien

Spezielle Schmerztherapie

- Kopfschmerzen
- Nervenschmerzen
- Phantomschmerzen
- Rückenschmerzen

Paroxysmale Störungen

- Epilepsie
- Narkolepsie
- Schwindel
- Synkopen

Schlafstörungen / Restless-Legs-Syndrom

Hirntumore

Ambulantes Behandlungsspektrum:

- Infusionsambulanz
- Ambulante spezialfachärztliche Versorgung für neuromuskuläre Erkrankungen (ASV)